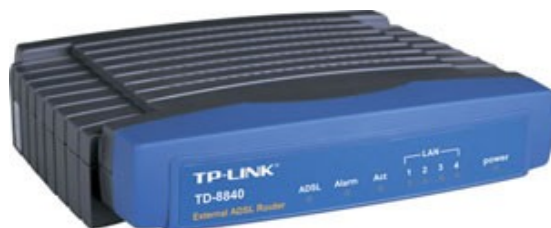


Instrukcja instalacji TP-Link TDM-8840

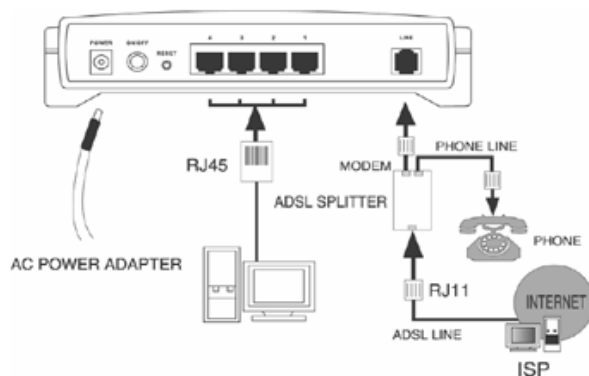


1. Wymagania sprzętowe:

- aktywna usługa ADSL na łączu od dostawcy usług internetowych
- komputer z systemem operacyjnym Windows 98/Me/2000/XP/Vista
- karta sieciowa Ethernet

2. Podłączenie routera:

- podłącz kabel telefoniczny dostarczony wraz z routerem do gniazda "line" umieszczonego na tylnej ścianie obudowy a następnie do gniazdko linii telefonicznej
- korzystając z kabla ethernetowego (wtyk RJ45) podłącz kartę sieciową Ethernet do portu LAN routera
- podłącz zasilacz do gniazda zasilającego a wtyczkę do gniazda oznaczonego przez DC na tylnim panelu rutera



UWAGA! W celu poprawnej pracy routera oraz wewnętrznej sieci telefonicznej zaleca się stosowanie mikrofiltr (splitter) ADSL. Upewnij się że mikrofiltr jest umieszczony tylko pomiędzy telefonem a gniazdkiem, a nie pomiędzy modemem a gniazdkiem, ponieważ nie zostanie nawiązane połączenie z usługą ADSL.

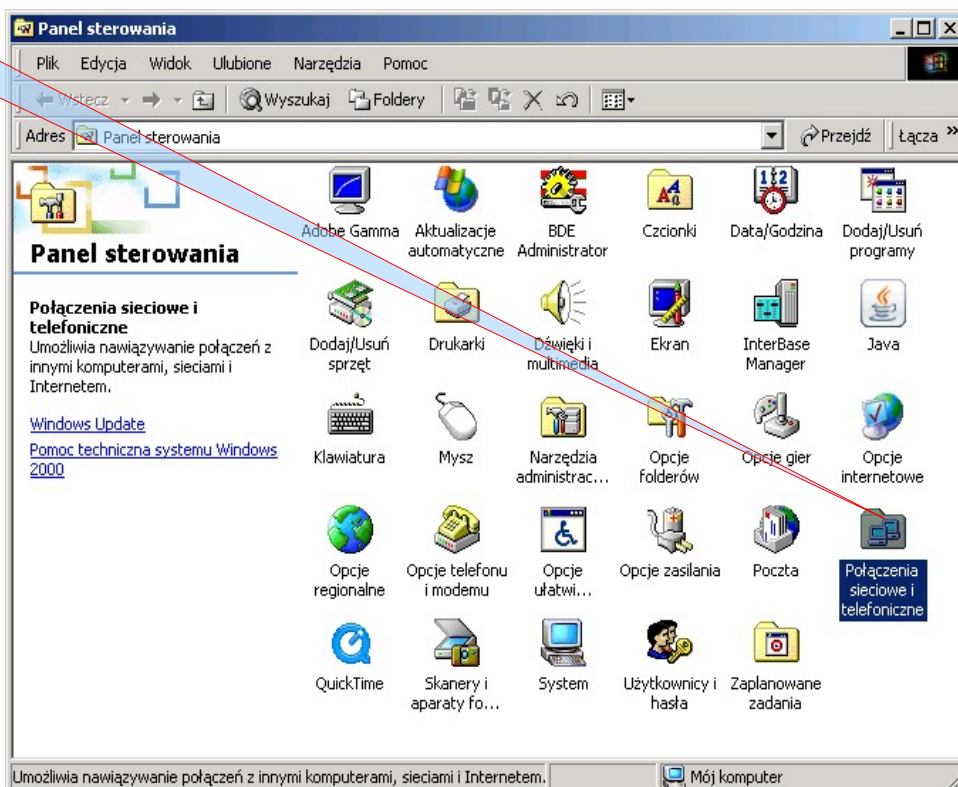
UWAGA! Podłączaj tylko zasilacz dostarczany przez producenta w przeciwnym wypadku urządzenie może pracować niepoprawnie lub może dojść do jego uszkodzenia.

3. Konfiguracja komputera – ustawienia protokołu IP:

Aby była możliwa konfiguracja urządzenia wpiern konieczne jest odpowiednie skonfigurowanie naszego Systemu Operacyjnego, poniżej znajduje się przykład konfiguracji dla systemu Windows 2000.

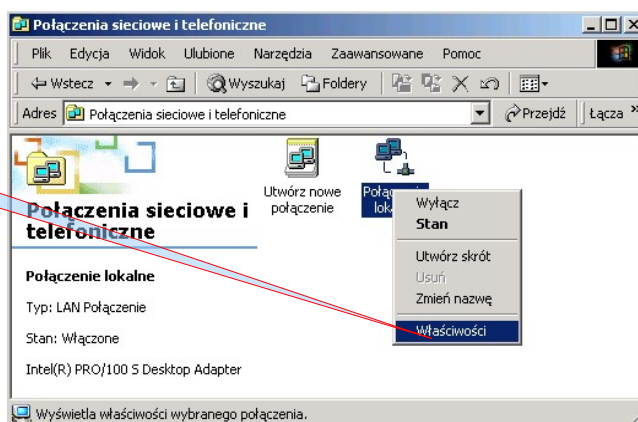
a) Naciśnij **Start** → **Ustawienia** → **Panel sterownia** → **Połączenia sieciowe**

Kliknij dwukrotnie ikone połączenia sieciowe



b) Najedź kursorem na ikone **Połączenie lokalne**, wciskając prawy klawisz myszy wybierz **Właściwości**.

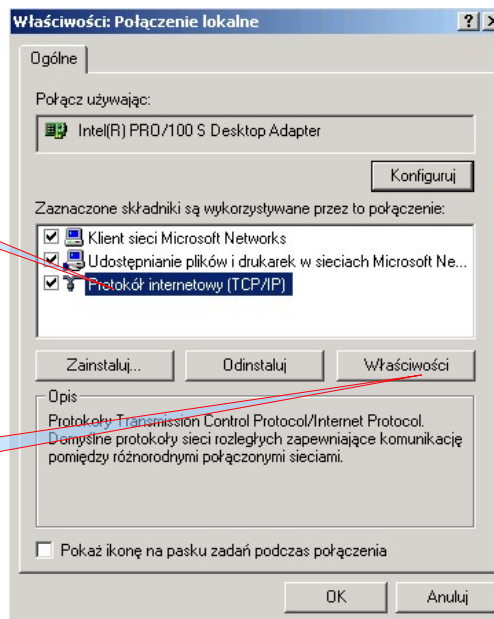
Wybierz Właściwości



c) Zaznacz **Protokół internetowy (TCP/IP)** i naciśnij przycisk **Właściwości**

Zaznaczymy
Protokół
internetowy

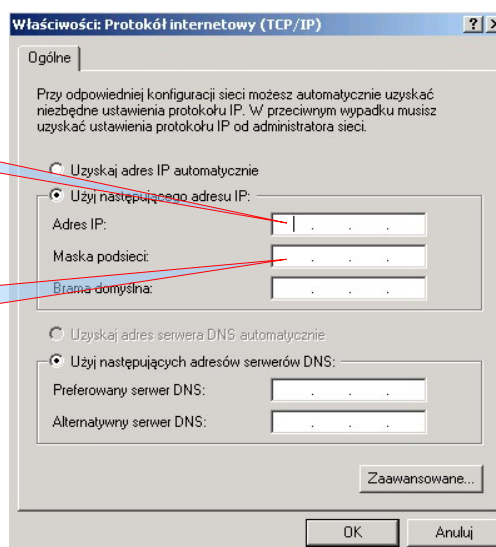
Wybierz
Właściwości



d) Wybierz opcję **Użyj następującego adresu IP**, następnie wpisz
Adres IP: 192.168.1.10 oraz **Maske podsieci 255.255.255.0**

Wpisz Adres IP: 192.168.1.10

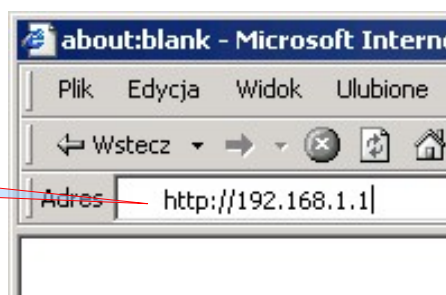
Wpisz Maske podsieci: 255.255.255.0



4. Konfiguracja routera TP-Link 8840

a) Uruchom przeglądarkę internetową w polu **Adres** wpisujemy adres naszego routera:

Wpisz adres routera:
<http://192.168.1.1>



b) Zostanie wyświetlona strona logowania (jak niżej) w którym wpisujemy w polu :

User Name : **admin**
Password: **admin**

c) Pojawi nam się strona umożliwiającą konfigurację routera TP-Link TDM-8840

Kliknij zakładkę **Advanced Setup**

Device Info	
Board ID:	96338L-2M-8M
Software Version:	3.02L.09.A2pB019b8.d16m
Bootloader (CFE) Version:	1.0.37-0.8

This information reflects the current status of your DSL connection.

Line Rate - Upstream (Kbps):	
Line Rate - Downstream (Kbps):	
LAN IP Address:	192.168.1.1
Default Gateway:	
Primary DNS Server:	192.168.1.1
Secondary DNS Server:	192.168.1.1

d) W zakładce **Advanced Setup** wybieramy parametry transmisji dla usługi ADSL.

Dla usługi neostrada wybieramy wiersz w którym parametry VPI/VCI -> 0/35, następnie klikamy **Edit**

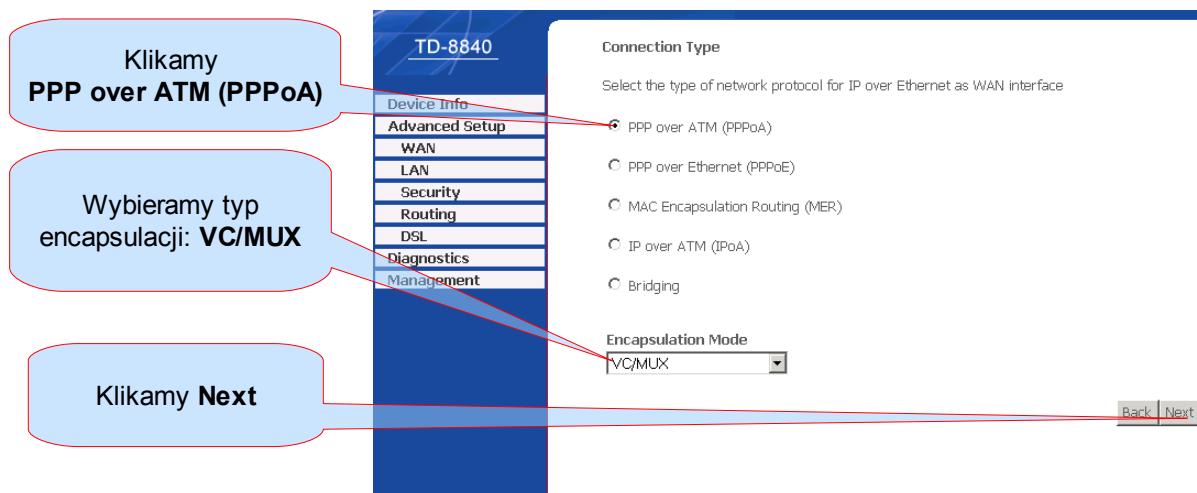
Wide Area Network (WAN) Setup

Choose Add, Edit, or Remove to configure WAN interfaces.
Choose Save/Reboot to apply the changes and reboot the system.

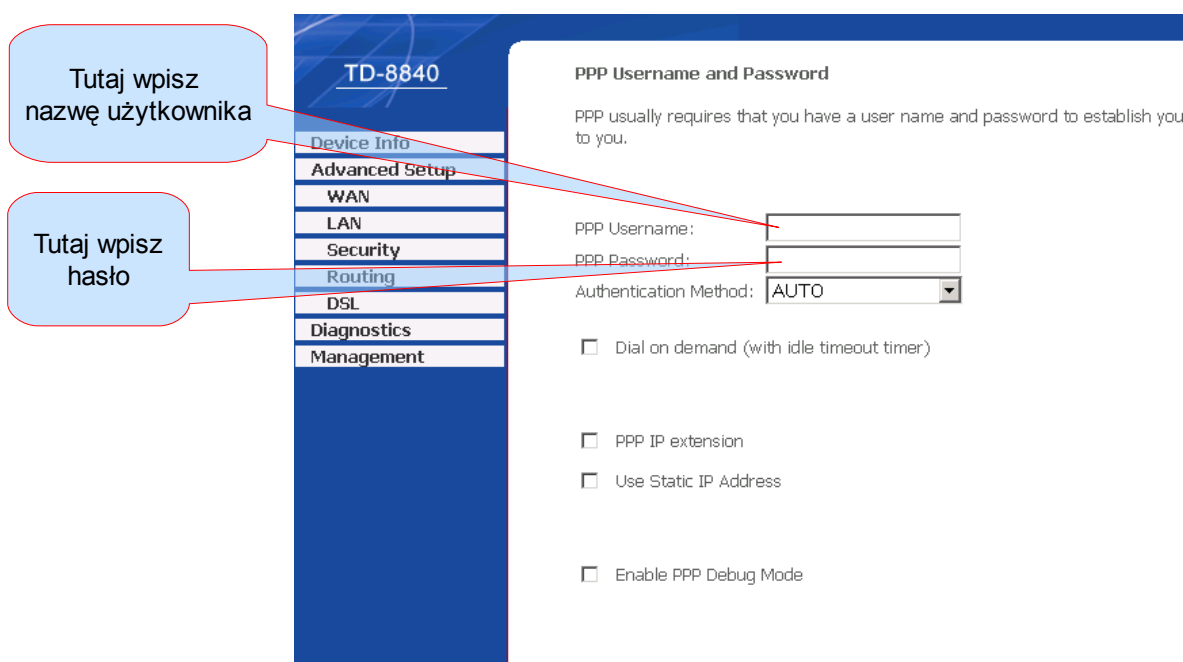
VPI/VCI	Con_ID	Category	Service	Interface	Protocol	Igmp	QoS	State	Remove	Edit
0/32	1	UBR	br_0_32	nas_0_32	Bridge	N/A	Disabled	Enabled	<input type="checkbox"/>	Edit
0/35	1	UBR	br_0_35	nas_0_35	Bridge	N/A	Disabled	Enabled	<input type="checkbox"/>	Edit
0/100	1	UBR	br_0_100	nas_0_100	Bridge	N/A	Disabled	Enabled	<input type="checkbox"/>	Edit
0/200	1	UBR	br_0_200	nas_0_200	Bridge	N/A	Disabled	Enabled	<input type="checkbox"/>	Edit
1/33	1	UBR	br_1_33	nas_1_33	Bridge	N/A	Disabled	Enabled	<input type="checkbox"/>	Edit
8/35	1	UBR	br_8_35	nas_8_35	Bridge	N/A	Disabled	Enabled	<input type="checkbox"/>	Edit
8/81	1	UBR	br_8_81	nas_8_81	Bridge	N/A	Disabled	Enabled	<input type="checkbox"/>	Edit

Add Remove Save/Reboot

e) Pojawi nam się strona odpowiadająca za wybór typu połączenia, tutaj odpowiednio ustawiamy parametry na: **PPP over ATM (PPPoA)** oraz **Encapsulation VC/MUX**, a następnie klikamy na klawisz **Next**.



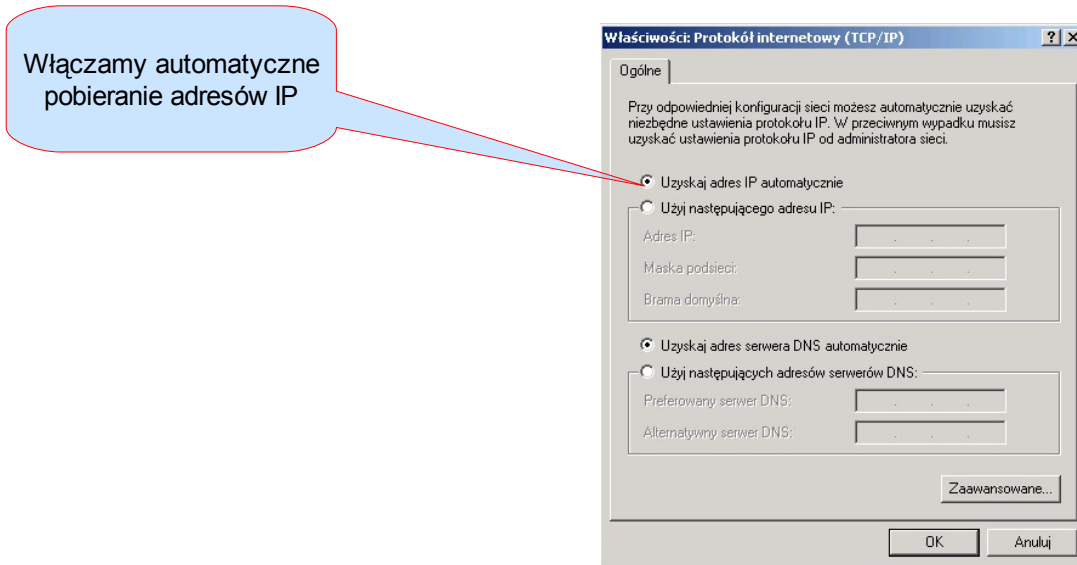
f) W dalszej części do konfiguracji połączenie potrzebna nam będzie nazwa użytkownika oraz hasło przyznane przez operatora. W polu **PPP Username** wpisujemy nazwę użytkownika natomiast w polu **PPP Password** wpisujemy hasło przyznane przez usługodawcę.



Po zatwierdzeniu przechodzimy na następną zakładkę i zapisujemy konfigurację

UWAGA! : Przy wpisywaniu nazwy użytkownika i hasła należy pamiętać o tym, że istotna jest wielkość liter.

g) Router domyślnie ma włączoną funkcję serwera DHCP – automatycznego przypisywania adresów IP, dlatego musimy włączyć w każdym z komputerów podłączonych do routera funkcję klienta DHCP. Odbывается to poprzez wybranie we właściwościach protokołu internetowego (TCP/IP) opcji **“Uzyskaj adres IP automatycznie”**.



Teraz urządzenie jest poprawnie skonfigurowane, w tym momencie powinniśmy mieć dostęp do internetu.

UWAGA! Zaleca się zmianę domyślnego użytkownika oraz hasła w routerze pozwoli to w jego zabezpieczeniu przed zmianą ustawień poprzez osoby z zewnątrz. W tym celu udajemy się do zakładki **Management->Access Control -> Passwords** w polu wyboru **Username** wybieramy **admin** i wpisujemy nowe hasło. W ten sposób zabezpieczyliśmy się przed niepowołanym dostępem osób trzecich.

